

静岡PETイメージングセンターニュース



静岡PETイメージングセンターニュース発行のご案内

日頃、静岡PETイメージングセンターをご利用いただき、ありがとうございます。
さて、静岡PETイメージングセンターは2016年10月をもちまして開設10周年を迎えました。その間、多くのご施設、先生方にご利用いただき、日常臨床の一端を担わせていただいております。今後より一層、地域医療に貢献し、ご利用いただけるよう、改めてPETセンターニュースを発刊することとなりました。

今回は

- 症例報告: PET検査が有用であった症例
 - イベント告知: 静岡県立総合病院オープンホスピタル2017
- を中心にご利用方法、PETセンター駐車場についてお知らせいたします。

引き続き、多くのご施設からご利用いただけるよう努力して参りますので、お気軽にご相談ください。

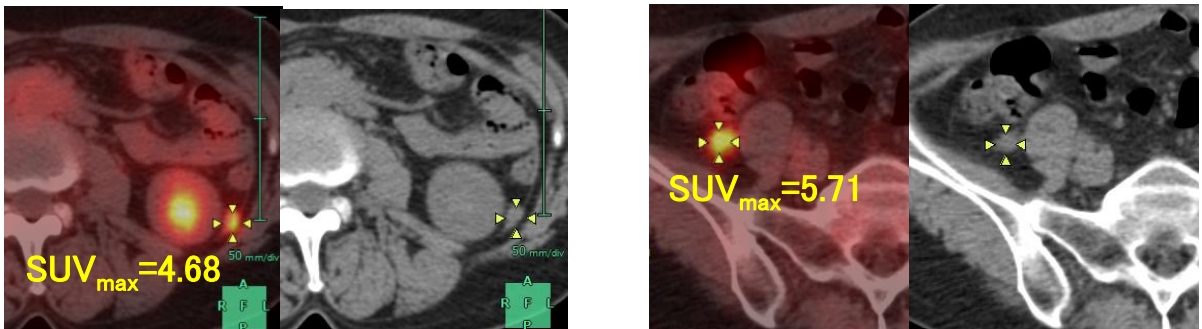
静岡県立総合病院 静岡PETイメージングセンター
〒420-8527 静岡市葵区北安東4丁目27-1
Tel 054-248-7777 Fax 054-248-7755
Tel 054-248-8822(医師会専用)

症例報告：PET検査が有用であった症例

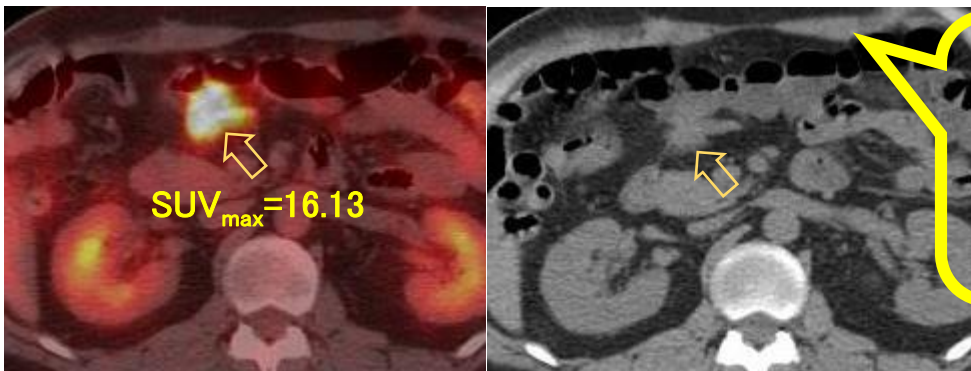
- 小病変の検出率は高くありませんが、糖代謝が活発な病変の場合は、3mm程度の結節でもFDG陽性と認識できることがあります。
- 印環細胞癌などFDG低集積になりやすい組織型は、CTとの組み合わせで、淡い集積を認識できることがあります。
- 特に、喘息、造影剤アレルギー、腎機能低下などの理由で造影剤使用が難しい症例では、PET-CT検査の有用性が増すと考えております。

PET-CT検査の実施についてご一考いただければ幸いです。

症例1 卵巣癌術後の腹膜播種(他にも数個の腹膜結節あり。)

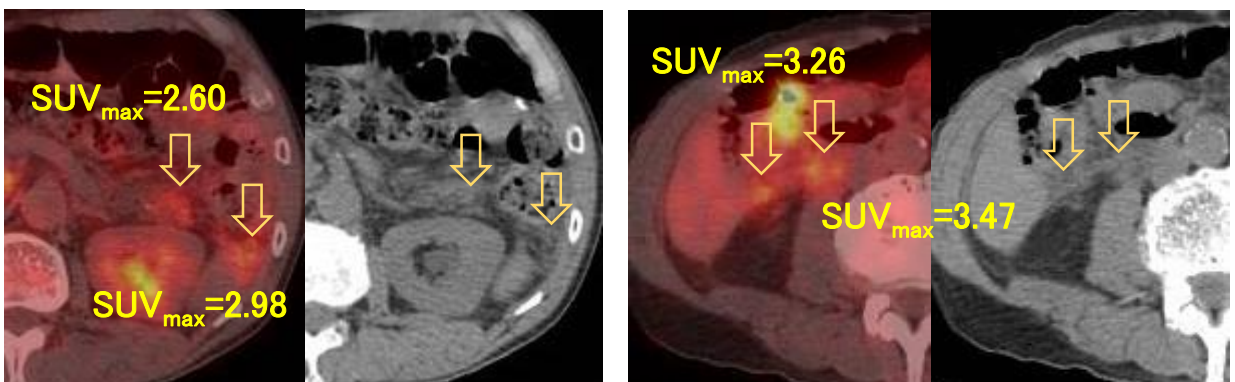


症例2 大腸癌術後の腹膜播種



造影剤アレルギーや腎機能等の理由で造影検査が難しい症例では、PET-CT検査が有用と考えます。

症例3 胃癌術後の腹膜播種、後腹膜浸潤疑い(水腎症あり)



FDG低集積の症例でも、CTと組み合わせることで診断できることがあります。

イベント告知

静岡県立総合病院オープンホスピタル2017

先端医学棟まもなくオープン!!

静岡県立総合病院

オープンホスピタル 2017

当院では、病院のありのままの姿を皆様に見ていただくため、毎年、院内を開放して各種イベントを開催しております。病院スタッフ一同、皆様のお越しをお待ちしております。

開催日 **8月5日(土)**

入場無料
申込不要

開催時間 **12時～16時**



毎年恒例になりました静岡県立総合病院オープンホスピタルは今年で7回目を迎えました。

今年もたくさんの展示、イベントの催しをご用意して地域住民の方々や日頃からお世話になっているの方々へ静岡県立総合病院の紹介、健康啓蒙活動を行う予定です。

9月にオープンする先端医学棟見学ツアーの企画もあります。当院で稼働している機械、実施している検査も含めて地域の先生方にも是非ご来場いただきたいと思います。

静岡県立総合病院オープンホスピタル2017についてのお問い合わせは
当院総務課(電話:054-247-6111)までお願いいたします。

静岡PETイメージングセンターご利用の皆様へ

●悪性腫瘍に関するPET-CTの保険適応について

- 2010年4月より、早期の胃がんを除くすべての悪性腫瘍が保険適応となっておりますが、「他の検査や画像診断により病期診断、転移・再発の診断が確定できない場合」と限定されております。
- 悪性疾患の既往があっても「腫瘍マーカー高値」や「不明熱」のみで他の検査や画像診断の無いご依頼は、お受けできません。
- 他の検査や画像診断には、CT、MRI、胃カメラ、胃透視などの検査以外に胸部XP、腹部XPや超音波、マンモグラフィなども該当します。

※ご不明な点などございましたらPETセンターまでご連絡ください。

●駐車場についてのお知らせ

静岡PETイメージングセンターでは院外患者さま専用の駐車場を準備しております。静岡県立総合病院西南から直接駐車場へお越しいただけます。

* 満車の際は当院一般外来駐車場をご利用ください。



1階入口をお入りになり、エレベーターにて2階受付までお進みください。

ご意見、ご希望、**ご不明な点**などございましたら下記までご連絡ください。

発行 静岡県立総合病院 静岡PETイメージングセンター
〒420-8527 静岡市葵区北安東4丁目27-1
Tel. 054-248-7777 Fax 054-248-7755
Tel. 054-248-8822(医師会専用)



SPIC
Shizuoka PET Imaging Center